

**CARDEV**

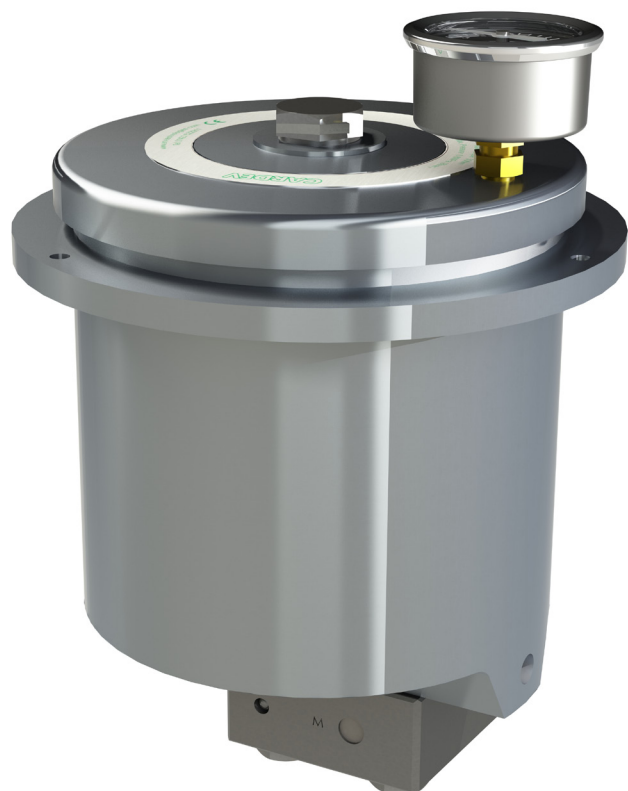
OIL FILTRATION & COOLANT HANDLING



## HDU-H300-FL2

### Filtration d'huile en by-pass

- Faible encombrement en montage
- Enlève les microparticules
- Enlève l'eau libre et l'eau dissoute
- Augmente la fiabilité des installations
- Empêche la corrosion
- Réduit l'usure des composants
- Prolonge la durée de vie de l'huile et réduit l'émission de CO<sub>2</sub>
- Réduit les coûts d'exploitation



## Résultats

- Jusqu'à 99.9% d'eau enlevée (aussi bien l'eau libre que l'eau dissoute)
- Propreté de l'huile maintenue à des niveaux bien meilleurs que ceux de l'huile neuve\*



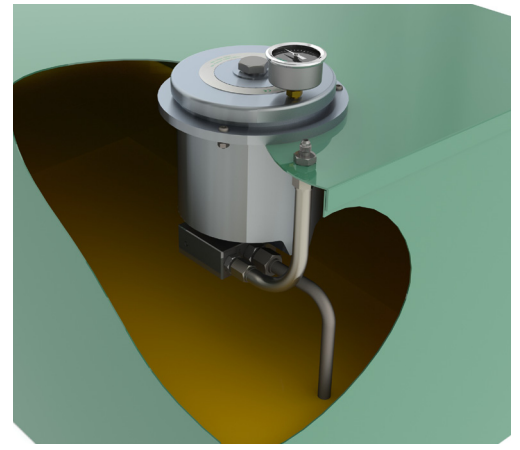
Avant

Après

\*ISO 4406: 13/11/08, Classe NAS1638 : 2

## Caractéristiques

- Pression d'entrée de 5 à 300 Bar
- Débit à travers le filtre contrôlé à 2 L/min
- Conçu pour être monté semi-immersé en sommet de réservoir, installation simple et compacte



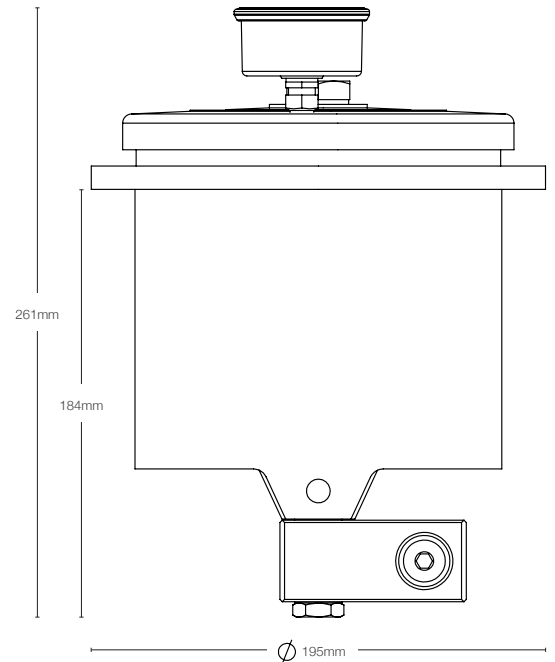
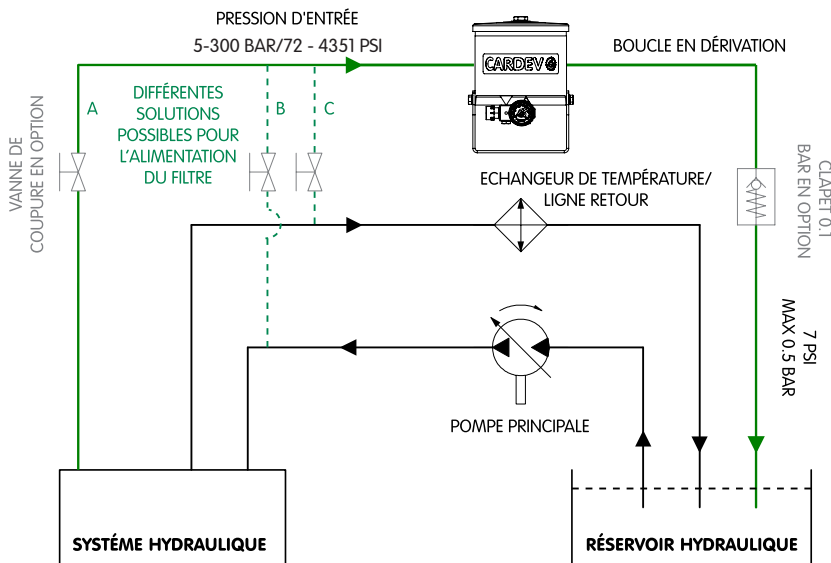
La photo montre un manomètre d'indication de colmatage optionnel

## Exemples d'applications

Installation sur réservoirs : Constructeurs

- Machines de terrassement
- Equipements forestiers
- Grues mobiles
- Matériel de forage
- Systèmes statiques hydrauliques

## Exemples d'installation



Type	Installation recommandée	Débit au travers du filtre (l/h)**	Dimensions (mm)			Connections		Poids (kg)	Élément filtrant	Capacité de rétention (par Élément filtrant)	
			H	L	P	Entrée	Sortie			Poids (kg)	Eau (l)
HDU-H300-FL2	SEULEMENT EN BY-PASS. Max. 300 bar à l'entrée et 0.5 bar de contre pression en sortie. Systèmes jusqu'à 200 litres.	120	261	195	195	M12 x 1.5 (f)	M18 x 1.5 (f)	6	HDFCU	≤ 1	≤ 0.37

\*\*débit basé sur ISO 46 à 40°C



EDH  
www.edh.fr E-mail: edh@edh.fr

Z.A. du Plessis 44 522 Mésanger France  
Tél. 02 40 96 60 60 Fax. 02 40 96 60 01