



LDU-H8

Filtration d'huile en by-pass

- Enlève les microparticules
- Enlève l'eau libre et l'eau dissoute
- Augmente la fiabilité des installations
- Empêche la corrosion
- Réduit l'usure des composants
- Prolonge la durée de vie de l'huile et réduit l'émission de CO₂
- Réduit les coûts d'exploitation



Résultats

- Jusqu'à 99.9% d'eau enlevée (aussi bien l'eau libre que l'eau dissoute)
- Propreté de l'huile maintenue à des niveaux bien meilleurs que ceux de l'huile neuve*



Avant

Après

Caractéristiques

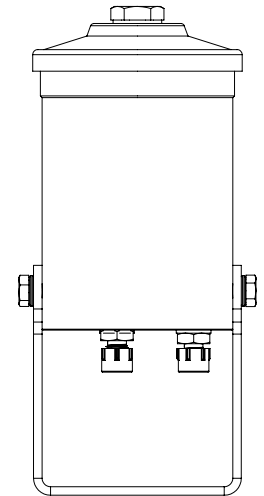
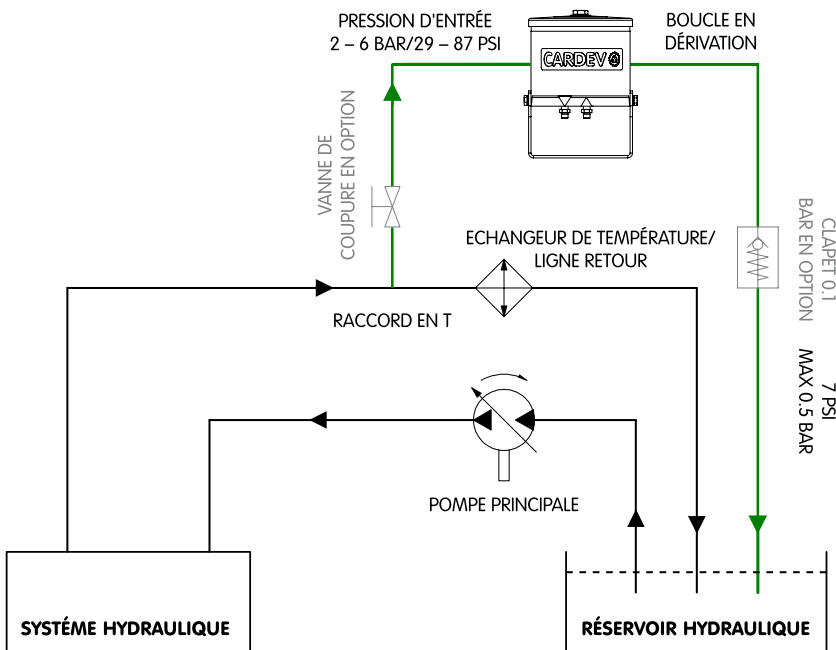
- Pression d'entrée de 2 à 6 Bar

*ISO 4406: 13/11/08, Classe NAS1638 : 2

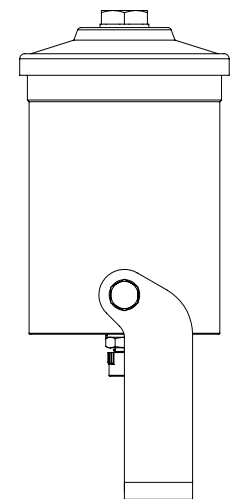
Exemples d'applications

- Machines de terrassement
- Equipements forestiers
- Grues mobiles
- Matériel de forage
- Systèmes statiques hydrauliques

Exemples d'installation



139mm



287mm

123mm

Type	Installation recommandée	Débit au travers du filtre (l/h)**	Dimensions (mm)			Connections		Poids (kg)	Élément filtrant	Capacité de rétention (par Élément filtrant)	
			H	L	P	Entrée	Sortie			Poids (kg)	Eau (l)
LDU-H8	SEULEMENT EN BYPASS. Pression d'entrée entre 2 et 6 bars max et 0.5 bar de contre pression en sortie. Systèmes jusqu'à 100 litres.	70 (Max)	287	139	123	1/4" BSP (m)	1/4" BSP (m)	2.5	LDFCU	≤ 0.6	≤ 0.23

** débit basé sur ISO 46 à 40°C



EDH
www.edh.fr E-mail: edh@edh.fr

Z.A. du Plessis 44 522 Mésanger France
Tél. 02 40 96 60 60 Fax. 02 40 96 60 01