

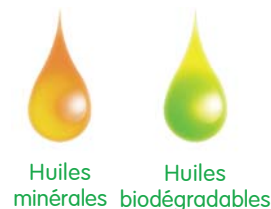
Groupe de filtration GFP4-GFP10

Transfert, vidange et dépollution des fluides hydrauliques.

GFP4/ GFP10

Les unités mobile GFP4-XX et GFP10-XX permettent le transfert, la vidange et la dépollution des fluides hydrauliques. Les circuits hydrauliques atteignent rapidement les niveaux de propreté requis par le constructeur des composants (servo-valve, proportionnel ou tout ou rien). Ce groupe de filtration est fourni avec flexibles d'aspiration et de refoulement permettant un démarrage rapide de la station.

Sa petite taille le rend facilement transportable et permet d'aller dans des endroits exigus.



Caractéristiques

- Démarrage rapide et simplicité d'utilisation.
- Obtention de classe de propreté jusqu'à NAS 4 ou ISO 15/13/10 (ou mieux si demandé).
- Pompe à engrenages débit de 4 litres/nou 10 litres/mn
- Finesse de filtration : 1, 3, 10 et 25 μm absolus ($\beta > 1000$), Rétention d'eau possible
- Flexibles longueur 1,5 mètres (tube plongeur pour refoulement)
- GFP4 pour réservoir jusqu'à 70-80 litres.
- GFP10 pour réservoir jusqu'à 150-200 litres.



Plusieurs combinaisons possibles

Le tableau ci-contre illustre certaines combinaisons possibles à utiliser avec les groupes mobiles.

Lorsqu'une rétention d'eau est souhaitée, l'utilisation d'un média filtrant 25A est préconisé, il agit comme un pré-filtre.

Une finesse de filtration de 3 μm peut être utilisée sur le filtre secondaire pour capturer les petites particules et ainsi réduire le code ISO.

Lors du rinçage d'un fluide pollué le média filtrant 1 μm donnera un résultat plus rapide sur les particules.

Configuration	Pré-filtre	Filtre principal
Rétention Eau et Particules	F94-925A (25 μm rétention eau $\beta > 1000$)	F94-903 (3 μm $\beta > 1000$)
Transfert Huile neuve + filtration	F94-910 (10 μm $\beta > 1000$)	F94-901 (1 μm $\beta > 1000$)
Filtration / Dépollution	F94-903 (3 μm $\beta > 1000$)	F94-901 (1 μm $\beta > 1000$)

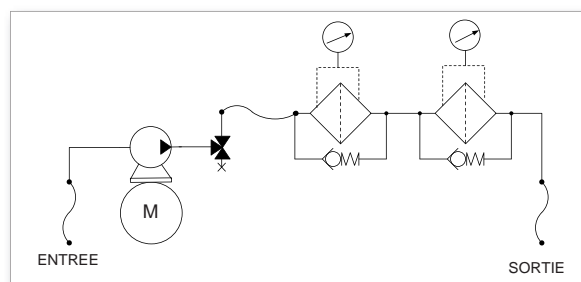
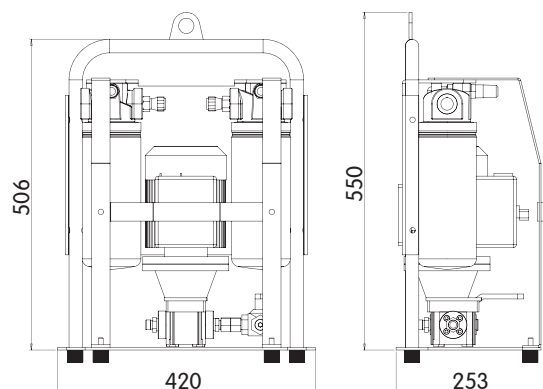
Groupe de filtration GFP4-GFP10

Données techniques

- Puissance moteur : 0,18Kw - 1500 tr/min, 220V mono 50 Hz
Câble d'alimentation : 1,5 mètre.
- Débit : 4L/min ou 10L/min
- Finesse de filtration sortie pompe :
25µm rétention eau, 1µm(c)β>1000, 3µm(c)β>1000,
10µm (c)β>1000 (Fibres de verre inorganiques)
- Indicateur de colmatage différentiel visuel sur filtres
- Température du fluide : -5°C à + 60°C,
- Fluides : Huiles hydrauliques (68 cst maxi)
- Joints : NITRILE
- Pression maxi au refoulement : 7 bars
- Pression maxi à l'aspiration : -0.5 bars
- Flexibles longueur 1.5 mètres
- Rétention et vidange.
- Dimensions

Longueur	: 253mm
Largueur	: 420mm
Hauteur	: 550mm

- Poids : 19Kg



Codification de commande NGFP - 4 3MB 1MB

Remplacement éléments filtrants

Finesse de filtration	Référence Élément filtrant
1 µm(c) β>1000	F94-901
3 µm(c) β>1000	F94-903
10 µm(c) β>1000	F94-910
25 µm(c) β>1000	F94-925
25 µm(c) β>1000 + EAU	F94-925A

Filtre secondaire

Finesse de filtration

- 1MB 1µm (β>1000)
- 3MB 3µm (β>1000)
- 10MB 10µm (β>1000)

Pré-filtre

Finesse de filtration

- 3MB 3µm (β>1000)
- 10MB 10µm (β>1000)
- 25MB 25µm (β>1000)
- 25AB 25µm (β>1000) (EAU)

Débit

- 4 4L/min
- 10 10L/min

Détails



Vanne pour vidange



Filtres avec indicateur de colmatage à pression différentielle.



Bouton Marche/arrêt