

Groupe de filtration GFM30

Transfert et dépollution des fluides hydrauliques.

GFM30

L'unité mobile GFM30 permet le transfert et la dépollution des fluides hydrauliques. Les circuits hydrauliques atteignent rapidement les niveaux de propreté requis par le constructeur des composants (servo-valve, proportionnel ou tout ou rien). Ce groupe de filtration est fourni avec flexibles d'aspiration et de refoulement permettant un démarrage rapide de la station.

Caractéristiques

- Démarrage rapide et simplicité d'utilisation,
- Obtention de classe de propreté jusqu'à NAS 5 ou ISO 16/14/11,
- Pompe à engrenages avec un débit de 30 litres/min,
- Finesse de filtration : 3, 6, 10 et 25µm absolus ($\beta > 1000$),
- Flexibles longueur 2 mètres,
- Coupleurs à clapet.
- Option : Compteur de particules.



Huiles
minérales



Huiles
biodégradables

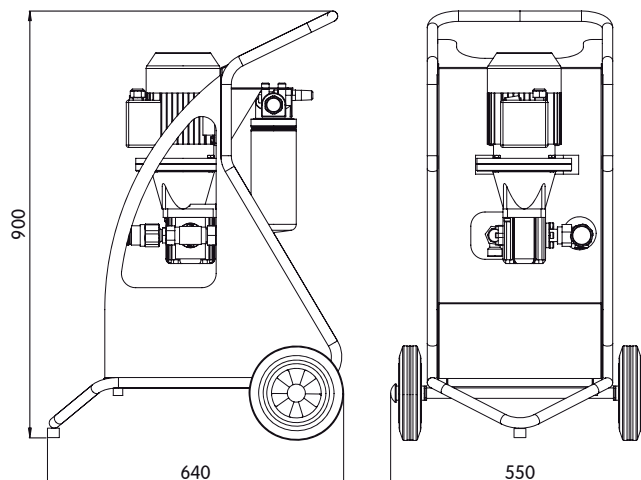
Exemple d'application :

Dépollution d'un réservoir de 280 L et de son circuit en moins de 3 heures.
Classe ISO 17/15/12.

Groupe de filtration GFM30

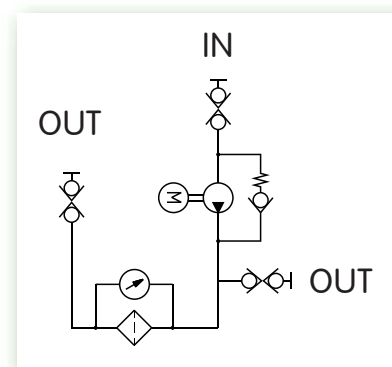
Données techniques

- Puissance moteur : 0,75 Kw - 1350 tr/min, 220 V mono 50 Hz
Câble d'alimentation : 1,8 mètre.
 - Débit : 30L/min.
 - Finesse de filtration sortie pompe : 3, 6, 10 et 25µm(c) $\beta > 1000$
(Fibres de verre inorganiques)
 - Indicateur de colmatage différentiel visuel sur filtre spin-on
 - Température du fluide : -5°C à + 60°C,
 - Fluides : Huiles hydrauliques
 - Joints : Nitrile
 - Pression maxi : 7 bars (réglé sur soupape)
 - Flexibles longueur 2 mètres
 - Aspiration avec crépine 125µm,
 - Refoulement avec tube biseauté.
 - Rétention et vidange pour changement de cartouche
- Poids : 40 Kg



Codification de commande

| Finesse de filtration | Référence Groupe de filtration | Référence Élément filtrant |
|-------------------------|--------------------------------|----------------------------|
| 3 µm(c) $\beta > 1000$ | GFM30-3 | F94-903 |
| 6 µm(c) $\beta > 1000$ | GFM30-6 | F94-906 |
| 10 µm(c) $\beta > 1000$ | GFM30-10 | F94-910 |
| 25 µm(c) $\beta > 1000$ | GFM30-25 | F94-925 |



Détails



Coupleur pour vidange.



Filtre avec indicateur de colmatage visuel à pression différentielle.



Option compteur de particules
Mesure en ISO, NAS, SAE AS40 59, GOST
Affichage 4 digits en ISO. Mémoire 4Mo.