

# Groupe de filtration GFM40

## Transfert et dépollution des fluides hydrauliques.

### GFM40

L'unité mobile GFM40 permet le transfert et la dépollution des fluides hydrauliques. Les circuits hydrauliques atteignent rapidement les niveaux de propreté requis par le constructeur des composants (servo-valve, proportionnel ou tout ou rien). Ce groupe de filtration est fourni avec flexibles d'aspiration et de refoulement permettant un démarrage rapide de la station.

Le compteur de particules fourni en option permet de connaître la classe de propreté au début du traitement et d'arrêter la station lorsque le code ISO (ou NAS) cible est atteint.



### Caractéristiques

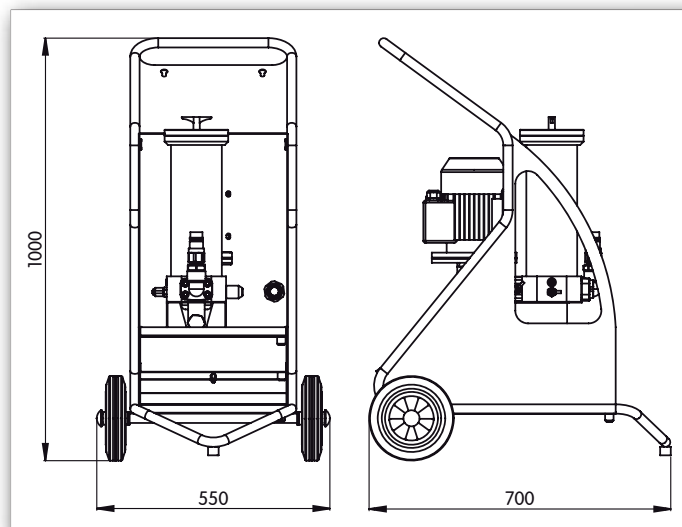
- Démarrage rapide et simplicité d'utilisation.
- Obtention de classe de propreté jusqu'à NAS 4 ou ISO 15/13/10.
- Pompe à engrenages à denture hélicoïdale de très haute qualité avec débit de 40 litres/min.
- Finesse de filtration : 3, 6, 10 et 25µm absolus ( $\beta > 1000$ ),
- Protection de la pompe par filtre en Y (tamis) nettoyable.
- Prises de pression pour prélèvement ou pour compteur de particules et d'humidité CPH<sub>2</sub>O (option), contrôlez en temps réel le niveau de propreté obtenu par votre groupe de filtration.
- Flexibles longueur 3 mètres.
- Coupleurs anti-pollution.



# Groupe de filtration GFM40

## Données techniques

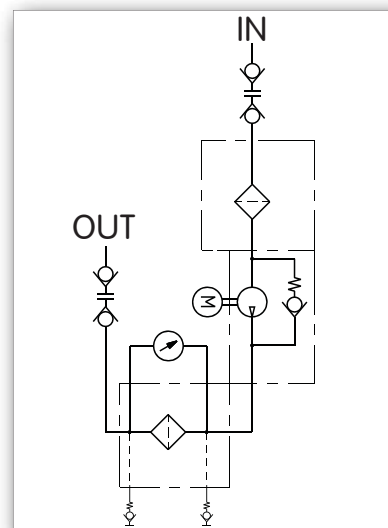
- Puissance moteur : 0,75 Kw - 1500 tr/min, 220V mono 50Hz  
Câble d'alimentation : 1,8 mètre.
- Cylindrée : 25 cm<sup>3</sup>/tr.
- Finesse de filtration sortie pompe : 3, 6, 10 et 25µm(c) β>1000 (Fibres de verre inorganiques)
- Indicateur de colmatage différentiel visuel sur filtre principal
- Température du fluide : -5°C à + 60°C,
- Fluides : Huiles hydrauliques et eaux glycolées
- Joints : VITON
- Soupape de sûreté
- Pression maxi au refoulement : 7 bars
- Pression maxi à l'aspiration : -0.5 bars
- Flexibles longueur 3 mètres  
Aspiration Ø25mm et Refoulement Ø19mm
- Rétention et vidange pour changement de cartouche



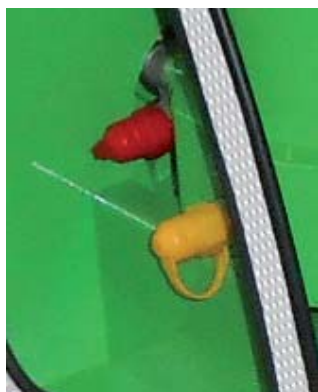
- Poids : 55 Kg

## Codification de commande

Finesse de filtration	Référence Groupe de filtration	Référence Élément filtrant
3 µm(c) β>1000	GFM40-3	F99-570
6 µm(c) β>1000	GFM40-6	F99-571
10 µm(c) β>1000	GFM40-10	F99-572
25 µm(c) β>1000	GFM40-25	F99-574



## Détails



Prises de pression pour prélèvements ou adaptation au compteur de particules.



Prédisposition pour compteur de particules et d'humidité CPH20



Coupleurs à face plane pour connexion des flexibles aspiration et refoulement.