

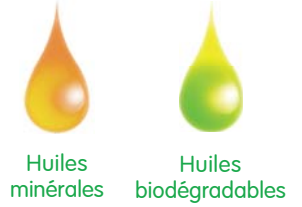
Groupe de filtration GFV15

Transfert et dépollution des fluides hydrauliques et des huiles de réducteurs.

GFV15

L'unité mobile GFV15 permet le transfert et la filtration d'huiles visqueuses. Grâce à cette unité, les réservoirs et circuits de réducteurs peuvent être facilement vidangés et également mis en propreté.

Ce groupe de filtration est fourni avec flexibles d'aspiration et refoulement permettant un démarrage rapide de la station.



Caractéristiques

- Démarrage rapide et simplicité d'utilisation,
- Pression maxi : 14 bar,
- Pompe à engrenages 15 litres/min avec pressostat,
- Viscosité 900 Cst Maxi en mode filtration (pour 10 et 25µm)
- Viscosité 2000 Cst Maxi en mode transfert
- Température minimum de fonctionnement : 10°C
- Finesse de filtration : 10, 25 et 40µm,
- Flexibles longueur 3 mètres,
- Vanne 3 voies permettant de by-passer le filtre.



Groupe de filtration GFV15

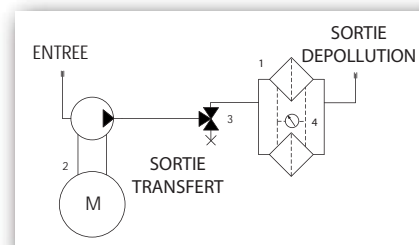
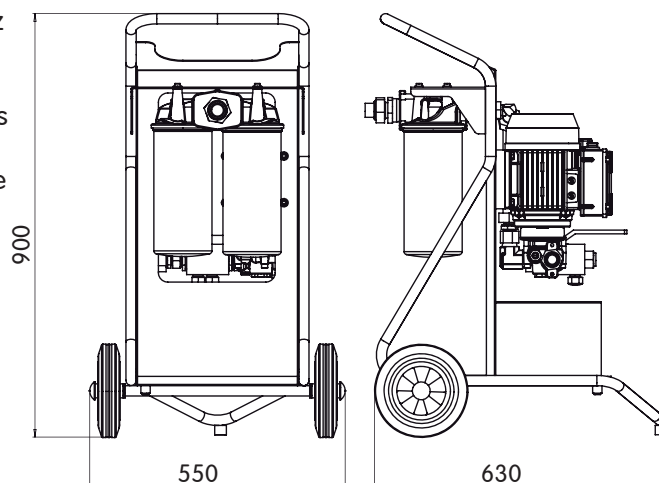
Données techniques

- Puissance moteur : 0,75 Kw - 1350 tr/min, 220 V mono 50 Hz
Câble d'alimentation : 1,8 mètre.
- Débit : 15L/min.
- Finesse de filtration sortie pompe : suivant tableau ci-dessous (Fibres de verre inorganiques)
- Indicateur de colmatage visuel différentiel sur double filtre spin-on
- Température du fluide : +10°C à +60°C,
- Fluides : Huiles hydrauliques/de réducteurs
- Joints : Nitrile
- Pression maxi : 7 bars (réglé sur soupape)
- Flexibles longueur 3 mètres
- Rétention et vidange pour changement de cartouche

Dimensions

Longueur	63cm
Largeur	55cm
Hauteur	90cm

- Poids : 40 Kg



Codification de commande

Finesse de filtration	Référence Groupe de filtration	Référence Élément filtrant
10 µm(c) $\beta > 1000$	GFV15-10	F58-010
25 µm(c) $\beta > 1000$	GFV15-25	F58-025
40 µm(c) Maille métal	GFV15-40	F58-040W



Détails



Indicateur de colmatage.



Système de purge pour amorçage pompe



Vanne 3 voies pour vidange ou filtration