

Groupe de filtration GFP15

Transfert, vidange et dépollution des fluides hydrauliques.

GFP15

L'unité mobile GFP15 permet le transfert, la vidange et la dépollution des fluides hydrauliques. Les circuits hydrauliques atteignent rapidement les niveaux de propreté requis par le constructeur des composants (servo-valve, proportionnel ou tout ou rien). Ce groupe de filtration est fourni avec flexibles d'aspiration et de refoulement permettant un démarrage rapide de la station.

Dotée d'une double filtration, elle permet d'espacer le remplacement des éléments filtrants, et apporte une efficacité instantanée.

Sa petite taille le rend facilement transportable et permet d'aller dans des endroits exigus.

Caractéristiques

- Démarrage rapide et simplicité d'utilisation.
- Obtention de classe de propreté jusqu'à NAS 4 ou ISO 15/13/10 (ou mieux si demandé).
- Pompe à engrenages débit de 15 litres/min
- Double finesse de filtration au choix :
1, 3, 10 et 25 µm absolus ($\beta > 1000$),
Rétention d'eau possible.
- Prise de pression pour prélèvement ou pour compteur de particules et d'humidité CPH2O (option).
- Flexibles longueur 1,5 mètres
(tube plongeur pour refoulement)

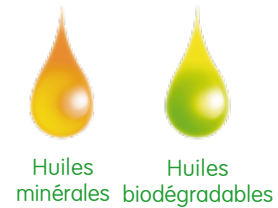
Plusieurs combinaisons possibles

Le tableau ci-contre illustre certaines combinaisons possibles à utiliser avec les groupes mobiles.

Lorsqu'une rétention d'eau est souhaitée, l'utilisation d'un média filtrant 25A est préconisé, il agit comme un pré-filtre.

Une finesse de filtration de 3µm peut être utilisée sur le filtre secondaire pour capturer les petites particules et ainsi réduire le code ISO.

Lors du rinçage d'un fluide pollué le média filtrant 1µm donnera un résultat plus rapide sur les particules.

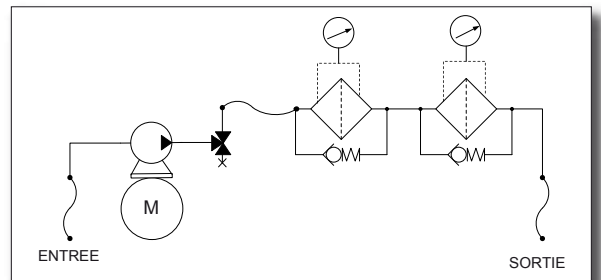
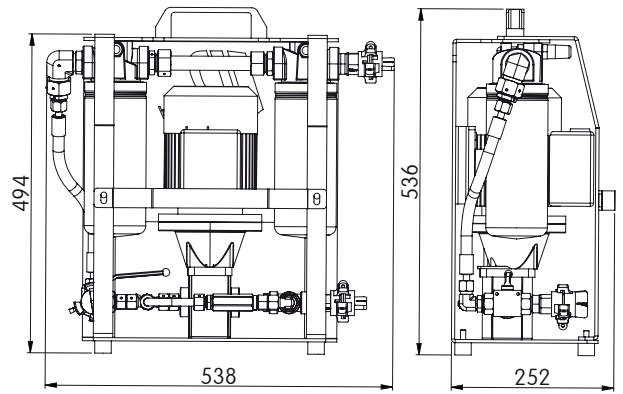


Configuration	Pré-filtre	Filtre principal
Rétention Eau et Particules	F94-925A (25µm rétention eau $\beta > 1000$)	F94-903 (3µm $\beta > 1000$)
Transfert Huile neuve + filtration	F94-910 (10µm $\beta > 1000$)	F94-901 (1µm $\beta > 1000$)
Filtration / Dépollution	F94-903 (3µm $\beta > 1000$)	F94-901 (1µm $\beta > 1000$)

Groupe de filtration GFP15

Données techniques

- Puissance moteur : 0,37Kw - 1320 tr/min, 220V mono 50 Hz
Câble d'alimentation : 1,5 mètre.
- Débit : 15L/min
- Finesse de filtration sortie pompe :
En fonction du choix des éléments filtrant N°1 et 2
- Indicateur de colmatage différentiel visuel sur têtes de filtre
- Température du fluide : -5°C à + 60°C,
- Fluides : Huiles hydrauliques (68 cst maxi)
- Joints : NITRILE
- Pression maxi au refoulement : 7 bars
- Pression maxi à l'aspiration : -0.5 bars
- Flexibles longueur 1.5 mètres
- Dimensions
 - Longueur : 252mm
 - Largueur : 540mm
 - Hauteur : 536mm
- Poids : 25Kg
- Diable en option pour un déplacement long.



Exemple de codification : **GFP-15-S-25A/03M**

Remplacement éléments filtrants

Finesse de filtration	Référence Elément filtrant
1M = $\beta_{3_{(cl)}}$ >4000	F94-901
3M = $\beta_{4_{(cl)}}$ >4000	F94-903
10M = $\beta_{11_{(cl)}}$ >4000	F94-910
25M = $\beta_{22_{(cl)}}$ >4000	F94-925
3M = $\beta_{4_{(cl)}}$ >4000 + EAU	F94-903A
6M = $\beta_{6_{(cl)}}$ >4000 + EAU	F94-906A
10M = $\beta_{11_{(cl)}}$ >4000 + EAU	F94-910A
25M = $\beta_{22_{(cl)}}$ >4000 + EAU	F94-925A

Filtre secondaire

Finesse de filtration

- 03A** $\beta_{4_{(cl)}}$ >4000 (+EAU)
- 06A** $\beta_{6_{(cl)}}$ >4000 (+EAU)
- 10A** $\beta_{11_{(cl)}}$ >4000 (+EAU)
- 01M** $\beta_{3_{(cl)}}$ >4000
- 03M** $\beta_{4_{(cl)}}$ >4000
- 06M** $\beta_{6_{(cl)}}$ >4000
- 10M** $\beta_{11_{(cl)}}$ >4000

Pré-Filtre

Finesse de filtration

- 25A** $\beta_{22_{(cl)}}$ >4000 (+EAU)
- 16M** $\beta_{11_{(cl)}}$ >4000
- 25M** $\beta_{22_{(cl)}}$ >4000

Détails



Vanne pour vidange



Filtres avec indicateur de colmatage à pression différentielle.



Bouton Marche/arrêt



Poignée de transport

Photos non contractuelles