

Groupe de filtration GFM30



Transfert et dépollution des fluides hydrauliques.

GFM30

L'unité mobile GFM30 permet le transfert et la dépollution des fluides hydrauliques. Les circuits hydrauliques atteignent rapidement les niveaux de propreté requis par le constructeur des composants (servo-valve, proportionnel ou tout ou rien). Ce groupe de filtration est fourni avec flexibles d'aspiration et de refoulement permettant un démarrage rapide de la station.

Un coupleur rapide permet de faire des vidanges sans encrasser les éléments filtrants.

Caractéristiques

- Démarrage rapide et simplicité d'utilisation,
- Obtention de classe de propreté jusqu'à NAS 5 ou ISO 16/14/11, (ou moins).
- Pompe à engrenages avec un débit de 30 litres/min,
- Finesse de filtration : 3, 6, 10 et 25µm absolus ($\beta > 4000$),
- Flexibles longueur 2 mètres,
- Coupleurs à clapet.
- Option : Compteur de particules.



Huiles
minérales



Huiles
biodégradables

Exemple d'application :

Dépollution d'un réservoir de 280 L et de son circuit en moins de 3 heures.

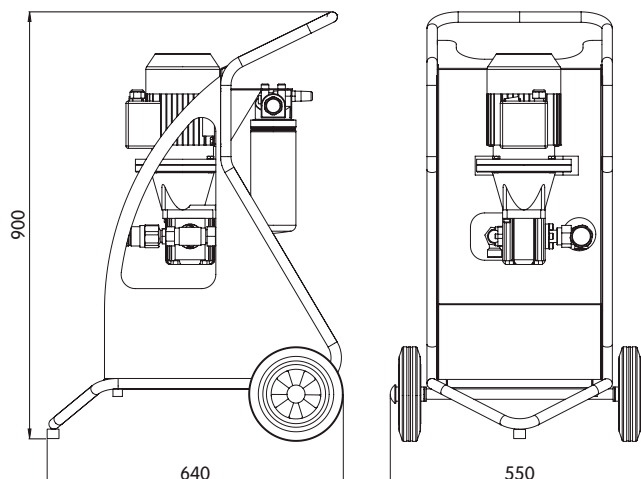
Classe ISO 4406 : 17/15/12 lue sur le compteur PM1.

Groupe de filtration GFM30



Données techniques

- Puissance moteur : 0,75 Kw - 1350 tr/min, 220 V mono 50 Hz
Câble d'alimentation : 1,8 mètre.
- Débit : 30L/min.
- Finesse de filtration sortie pompe : 3, 6, 10 et 25µm(c) B>4000 (Fibres de verre inorganiques)
- Indicateur de colmatage différentiel visuel
- Température du fluide : -5°C à + 60°C,
- Fluides : Huiles hydrauliques
- Joints : Nitrile
- Pression maxi : 10 bars (clapet anti-retour)
- Flexibles longueur 2 mètres
 - Aspiration avec crépine 125µm,
 - Refoulement avec tube biseauté.
- Rétention et vidange pour changement de cartouche
- Poids : 40 Kg



Codes de commande :

GFM 30 * - * (Exemples : GFM30-6, GFM30PM1-3)

Groupe de filtration mobile = **GFM**

Débit 30 litres/minute = **30**

Avec = **PM1**
Sans = Néant

Compteur de particules

Finesse de filtration

3 µm Beta>4000 = **3**
6 µm Beta>4000 = **6**
10 µm Beta>4000 = **10**
25 µm Beta>4000 = **25**

Références des éléments filtrants de remplacement :

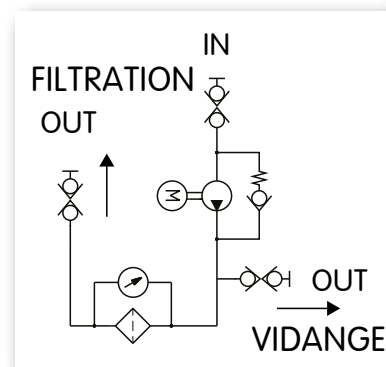
F90200093MB = 3 µm Beta>4000

F902000910MB = 10 µm Beta>4000

F90200096MB = 6 µm Beta>4000

F902000925MB = 25 µm Beta>4000

Schéma hydraulique



Détails



Coupleur pour vidange.



Filtre avec indicateur de colmatage visuel à pression différentielle.



Option compteur de particules PM1
Mesure en ISO, NAS, SAE AS40 59, GOST
Affichage 4 digits en ISO. Mémoire 4Mo.