

Groupe de filtration GFP15



Transfert, vidange et dépollution des fluides hydrauliques.

GFP15

L'unité mobile GFP15 permet le transfert, la vidange et la dépollution des fluides hydrauliques. Les circuits hydrauliques atteignent rapidement les niveaux de propreté requis par le constructeur des composants (servo-valve, proportionnel ou tout ou rien). Ce groupe de filtration est fourni avec flexibles d'aspiration et de refoulement permettant un démarrage rapide de la station.

Dotée d'une double filtration, elle permet d'espacer le remplacement des éléments filtrants, et apporte une efficacité instantanée.

Sa petite taille le rend facilement transportable et permet d'aller dans des endroits exigus.

Caractéristiques

- Démarrage rapide et simplicité d'utilisation.
- Obtention de classe de propreté jusqu'à NAS 4 ou ISO 15/13/10 (ou mieux si demandé). Rapport $\beta > 4000$
- Pompe à engrenages débit de 15 litres/min
- Double finesse de filtration au choix : 1, 3, 6, 10 et 25 μm absolus ($\beta > 4000$), Rétention d'eau possible.
- Vidange d'un fluide usagé sans polluer les éléments filtrants
- Prise de pression pour prélèvement ou pour compteur de particules et d'humidité CPH_2O (option).
- Flexibles longueur 2 mètres avec tube plongeur pour refoulement.

Plusieurs combinaisons possibles

Le tableau ci-contre illustre certaines combinaisons possibles à utiliser avec les groupes mobiles.

Lorsqu'une rétention d'eau est souhaitée, l'utilisation d'un média filtrant 25A est préconisé, il agit comme un pré-filtre.

Une finesse de filtration de 3 μm (ou autre finesse) peut être utilisée sur le filtre secondaire pour capturer les petites particules et ainsi réduire le code ISO rapidement.

Lors du rinçage d'un fluide pollué le média filtrant 1 μm donnera un résultat plus rapide sur les particules.



Huiles
minérales

Huiles
biodégradables

Ester phosphate
sur demande

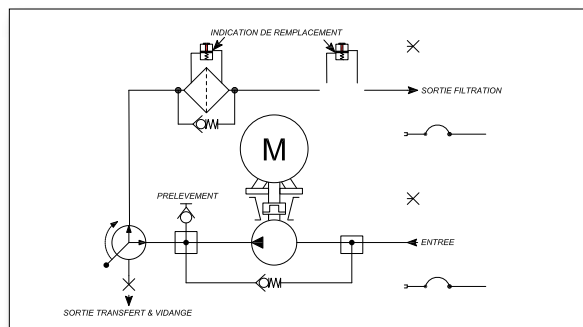
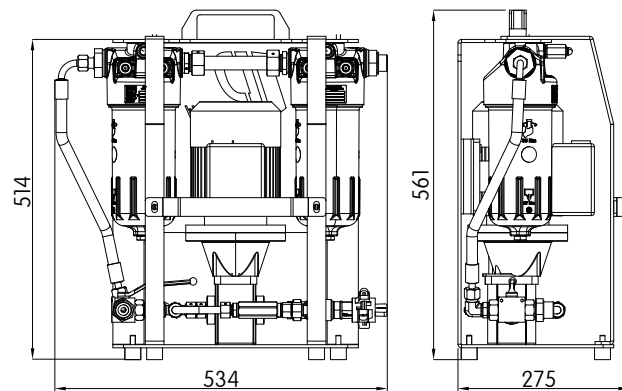


Configuration	Pré-filtre	Filtre principal
Rétention Eau et Particules	F902000925AB (25 μm rétention eau)	F90200093MB (3 μm)
Transfert Huile neuve + filtration	F902000910MB (10 μm)	F90200091MB (1 μm)
Filtration / Dépollution	F90200093MB (3 μm)	F90200091MB (1 μm)

Groupe de filtration GFP15

Données techniques

- Puissance moteur : 0,37Kw - 1320 tr/min, 220V mono 50 Hz
Câble d'alimentation : 2 mètres.
- Débit : 15L/min
- Finesse de filtration sortie pompe :
En fonction du choix des éléments filtrant N°1 et 2
- Indicateur de colmatage différentiel visuel sur têtes de filtre.
- Température du fluide : -5°C à + 60°C,
- Fluides : Huiles hydrauliques (68 cst maxi)
- Joints : NITRILE
- Pression maxi au refoulement : 10 bars
- Pression maxi à l'aspiration : -0.5 bars
- Flexibles longueur 2 mètres
- Dimensions
 - Longueur : 534 mm
 - Largueur : 275 mm
 - Hauteur : 561 mm
- Poids : 25Kg
- Diable en option pour un déplacement long.



Exemple de commande :

GFP-15-S-25A/03M B

Remplacement des éléments filtrants

Finesse de filtration	Référence Élément filtrant
1M = $\beta_{3_{[cl]}} > 4000$	F90200091MB
3M = $\beta_{4_{[cl]}} > 4000$	F90200093MB
6M = $\beta_{6_{[cl]}} > 4000$	F90200096MB
10M = $\beta_{11_{[cl]}} > 4000$	F902000910MB
16M = $\beta_{16_{[cl]}} > 4000$	F902000916MB
25M = $\beta_{22_{[cl]}} > 4000$	F902000925MB
3A = $\beta_{4_{[cl]}} > 4000 + \text{EAU}$	F90200093AB
6A = $\beta_{6_{[cl]}} > 4000 + \text{EAU}$	F90200096AB
10A = $\beta_{11_{[cl]}} > 4000 + \text{EAU}$	F902000910AB
25A = $\beta_{22_{[cl]}} > 4000 + \text{EAU}$	F902000925AB



Filtere secondaire

Finesse de filtration

03A	$\beta_{4_{[cl]}} > 4000 (+\text{EAU})$
06A	$\beta_{6_{[cl]}} > 4000 (+\text{EAU})$
10A	$\beta_{11_{[cl]}} > 4000 (+\text{EAU})$
01M	$\beta_{3_{[cl]}} > 4000$
03M	$\beta_{4_{[cl]}} > 4000$
06M	$\beta_{6_{[cl]}} > 4000$
10M	$\beta_{11_{[cl]}} > 4000$

Pré-Filtre

Finesse de filtration

10A	$\beta_{11_{[cl]}} > 4000 (+\text{EAU})$
25A	$\beta_{22_{[cl]}} > 4000 (+\text{EAU})$
10M	$\beta_{11_{[cl]}} > 4000$
16M	$\beta_{16_{[cl]}} > 4000$
25M	$\beta_{22_{[cl]}} > 4000$

Détails



Vanne pour vidange



Filtres avec indicateur de colmatage à pression différentielle.



Bouton Marche/arrêt



Poignée de transport

Photos non contractuelles