



SDU-H8

Filtration d'huile en by-pass

- Enlève les microparticules
- Enlève l'eau libre et l'eau dissoute
- Augmente la fiabilité des installations
- Empêche la corrosion
- Réduit l'usure des composants
- Prolonge la durée de vie de l'huile et réduit l'émission de CO₂
- Réduit les coûts d'exploitation



Résultats

- Enlève l'eau libre et l'eau dissoute au dessous de < 50 ppm (0,005%)
- Propreté de l'huile maintenue à des niveaux bien meilleurs que ceux de l'huile neuve*



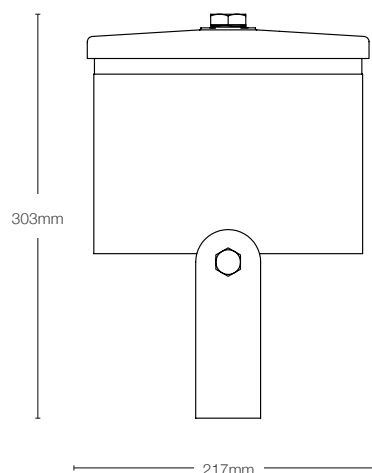
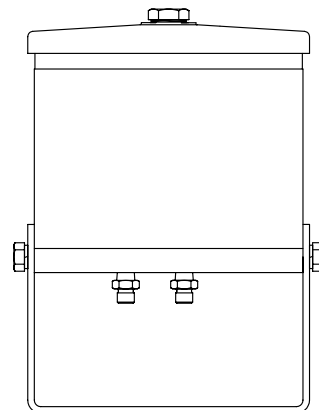
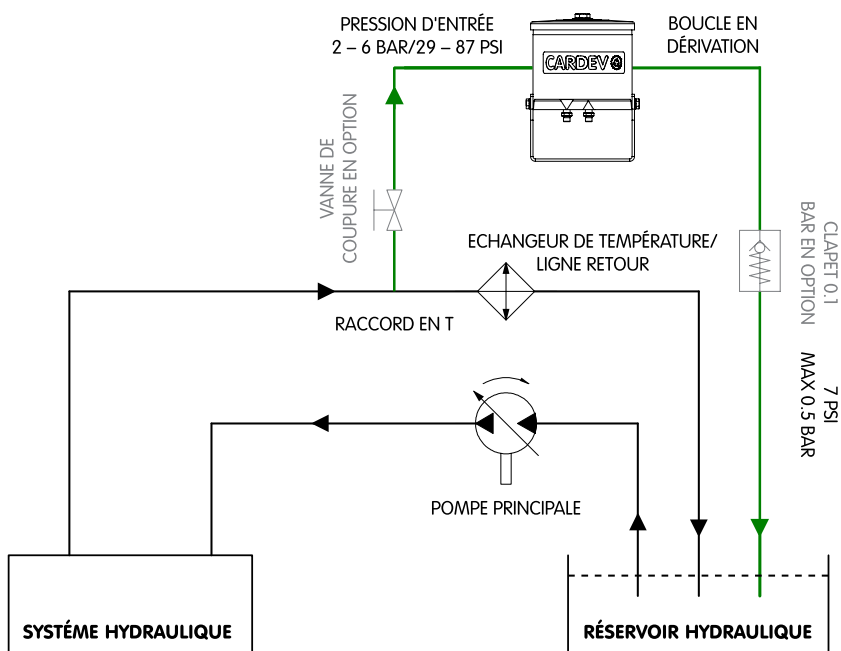
Caractéristiques

- Pression d'entrée de 2 à 6 Bar

Exemples d'applications

- Machines de terrassement
- Equipements forestiers
- Grues mobiles
- Matériel de forage
- Systèmes statiques hydrauliques

Exemples d'installation



Type	Installation recommandée	Débit au travers du filtre (l/h)**	Dimensions (mm)			Connections		Poids (kg)	Élément filtrant	Capacité de rétention (par Élément filtrant)	
			H	L	P	Entrée	Sortie			Poids (kg)	Eau (l)
SDU-H8	SEULEMENT EN BYPASS. Pression d'entrée entre 2 et 6 bars max et 0.5 bar de contre pression en sortie. Systèmes jusqu'à 400 litres.	120-240 (Max)	303	239	217	1/4" BSP (m)	1/4" BSP (m)	8	SDFCU	≤ 2.5	≤ 0.78

** débit basé sur ISO 46 à 40°C



634, rue de Cornouaille - ZA du Petit bois
44522 MESANGER - FRANCE
Tél : 02 40 83 40 00 - Fax : 02 40 83 40 38
@mail : contact@idsystemfluid.com
idsystemfluid.com